



# Инструкция по сборке

## Сборка шаг 1

### А.) Сборка А-образной рамы

Откройте предварительно собранную А-образную раму, которая состоит из **передней опорной трубы (# 02)**, **задней опорной трубы (# 01)**, **ремня безопасности с пряжкой (# 16)** и **опорных крестовых кронштейнов (# 03)**. Убедитесь, что два **опорных крестовых кронштейна (# 03)** полностью выдвинуты и надежно фиксируются на месте, надавив на них сверху вниз.

### В.) Сборка эргономических поручней

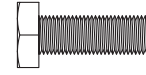
Наденьте **левый поручень (# 07L)** на **заднюю опорную трубку (# 01)** и убедитесь, что **нижняя часть левого поручня (# 07L)** располагается на внешней стороне тренажера. Совместите один **крючок безопасности (# 11)** на внутренней стороне **задней опорной трубы (# 01)** с крючком на внешней стороне опоры, как показано на рисунке. Вставьте **болт с шестигранной головкой (# 30)** через **шайбу (# 71)**, а затем **крючок безопасности (# 11)** в **трубку задней опоры (# 01)** и **левый поручень (# 07L)**. Затем закрепите его с помощью **шайбы (# 71)** и **нейлоновой гайки (# 66)**. Внизу с левой стороны вставьте **болт с шестигранной головкой (# 38)** через **шайбу (# 71)**, а затем в **заднюю опору (# 01)** и **левый поручень (# 07L)**. Затем закрепите его с помощью **шайбы (# 71)** и **нейлоновой гайки (# 66)**. Повторите этот шаг с другой стороны.

### С.) Накладка А-образной рамы

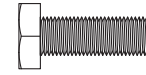
Сдвиньте **левую накладку (# 15L)** с **левого поручня (# 07L)** и **А-образной рамы (# 02 и # 01)**, убедившись, что паз **левой накладки (# 15L)** смотрит внутрь **А-образной рамы (# 02 и # 01)**, как показано на рисунке. Повторите этот шаг на противоположной стороне.

## Необходимый крепеж

### Болт



#30. Шестигр. болт (M10x35 мм) [2 шт]



#38. Шестигр. болт (M10x30 мм) [2 шт]

### Шайба

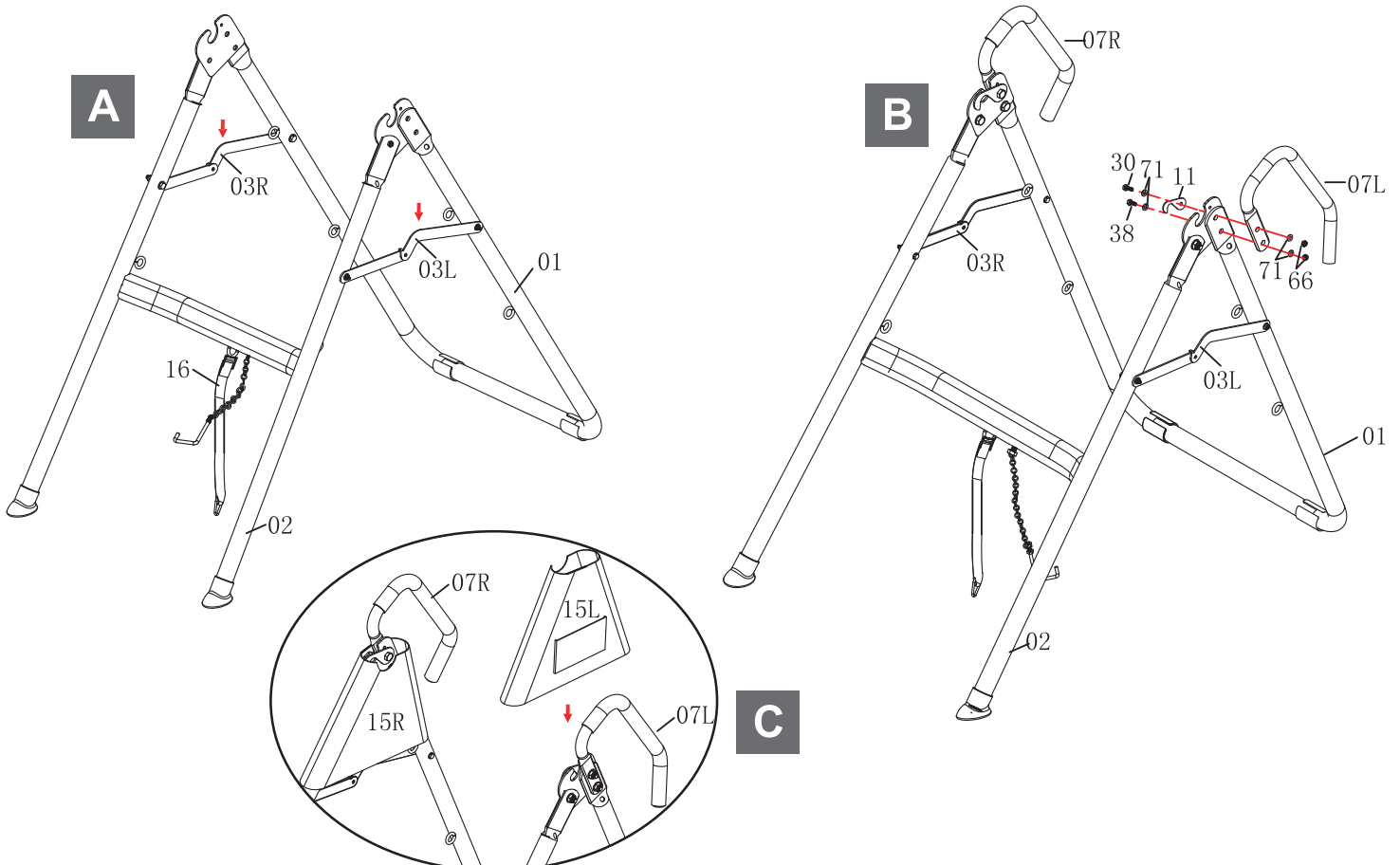


#71. Шайба (M10 1.0t) [8 шт]

### Гайка



#66. Нейлоновая гайка (M10) [4 шт]





# Инструкция по сборке

## Сборка Шаг 2

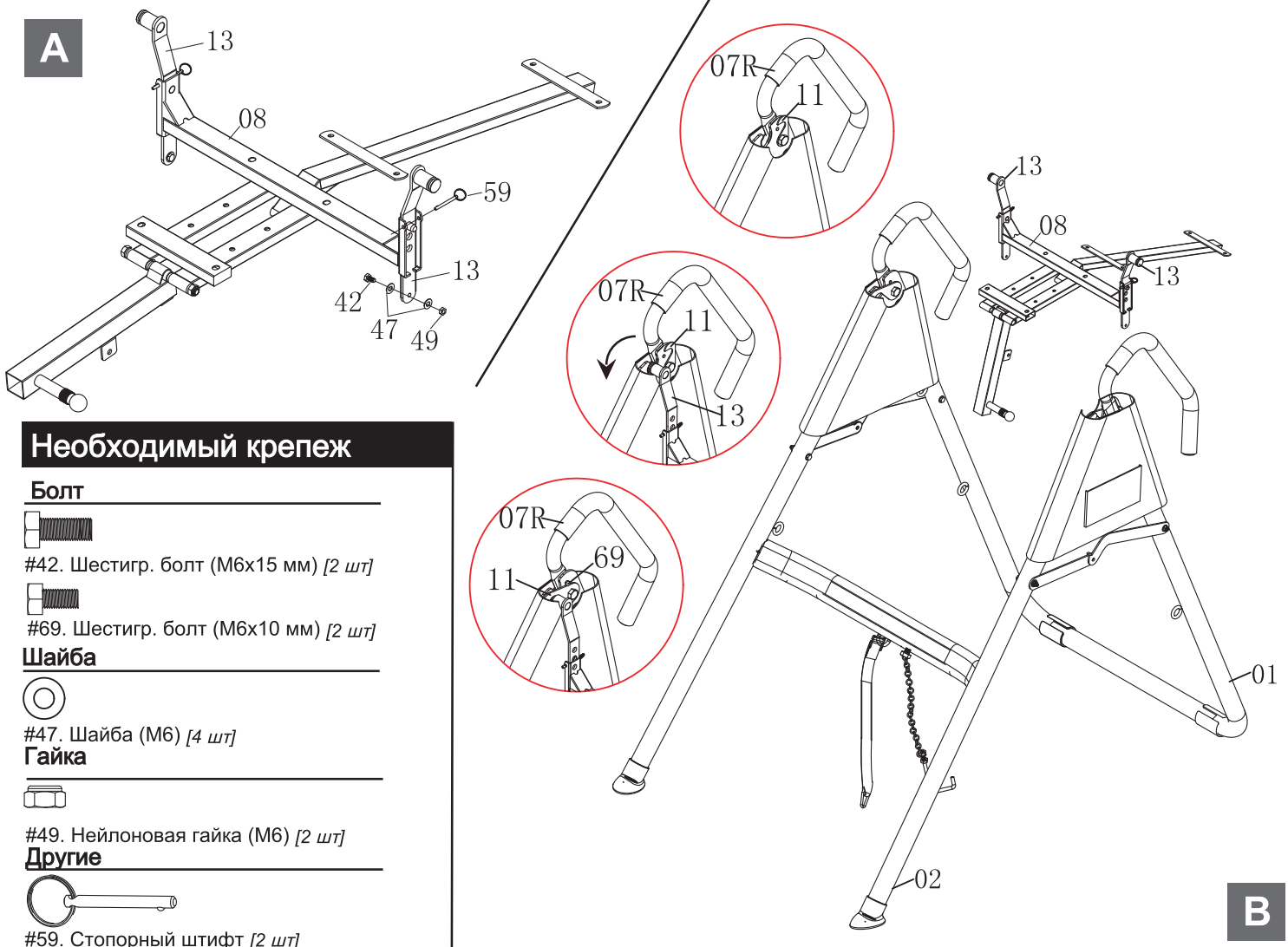
### А.) Сборка регулируемой качающейся балки

Каждая регулируемая **балка качения (# 13)** имеет три отверстия. Эти три отверстия предназначены для регулировки, чтобы вы могли сместить центр тяжести, для легкого контроля скорости инверсии. Вставьте каждый из двух балок качения (# 13) в пазы, расположенные на **раме опоры сидения (# 08)**, убедившись, что они оба вставлены в верхние отверстия. Продолжайте выполнять сборку, а если в последствие вам не понравится процесс контроля во время инверсии, пожалуйста, вернитесь к этому шагу и переместите **балку качения (# 13)** в среднее или нижнее отверстие и протестируйте систему. Каждая **регулируемая балка качения (# 13)** должна быть соответствующим образом закреплена в кронштейнах. Штифт кронштейна рамы опоры сидения (# 08) должен располагаться в **балке качения (# 13)**. Обе **балки (# 13)** всегда должны быть установлены на одном уровне.

Вверните **болт с шестигранной головкой (# 42)** и **шайбой (# 47)** через нижнюю часть **регулируемой балки качения (# 13)** и закрепите его с помощью **шайбы (# 47)** и **нейлоновой гайки (# 49)**. Вставьте **стопорный штифт безопасности (# 59)** в верхнюю часть **опоры сидения (# 08)** для дополнительной меры безопасности. Повторите этот процесс с другой стороны.

### В.) Сборка опоры сидения

Откройте **крючки безопасности (# 11)** на кронштейнах, расположенных на А-образной раме. С помощью помощника, поднимите **опору сидения (# 08)** и совместите **балки качения (# 13)** с двумя пазами. Убедитесь, что обе стороны правильно установлены в пазы. Не нервничайте, если опора не вставляется в паз. Пусть ваш помощник оттянет немного поручни в стороны, чтобы выровнять их для идеальной подгонки. Протестируйте **опору сидения (# 08)**, покачивая её назад и вперед несколько раз. После того, как вы добились того, что **опора (# 08)** вращается плавно, опустите **крючки (# 11)** на **балки качения (# 13)**, насколько это возможно. После того, как **крючки (# 11)** надежно закреплены, вставьте **болты с шестигранной головкой (# 69)** в кронштейны для фиксации **крючков (# 11)**.



### Необходимый крепеж

#### Болт



#42. Шестигр. болт (M6x15 мм) [2 шт]



#69. Шестигр. болт (M6x10 мм) [2 шт]

#### Шайба



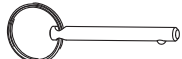
#47. Шайба (M6) [4 шт]

#### Гайка



#49. Нейлоновая гайка (M6) [2 шт]

#### Другие



#59. Стопорный штифт [2 шт]



# Инструкция по сборке

## Сборка Шаг 3

### А.) Сборка U-образной рамы

Примечание: пожалуйста, убедитесь, что U-образная рама (# 52) находится выше **передней опоры (# 02)** перед сборкой. Более детальное описание смотрите на рисунке ниже. С помощью ассистента, сдвиньте **соединительную тягу (# 09)** в середину U-образной рамы (# 52).

Выровняйте и прикрепите U-образную раму (# 52) к опоре сидения (# 08), как показано на рисунке ниже. Вставьте четыре болта с шестигранной головкой (# 54) через четыре шайбы (# 46) с последующими двумя усилительными пластинами (# 45) в опору сидения (# 08). Закрепите их вместе, используя четыре шайбы (# 46) и четыре нейлоновых гайки (# 48).

### В.) Сборка соединительной тяги

Выровняйте и прикрепите заднюю часть соединительной тяги (# 09) к опоре сидения (# 08), как показано на рисунке. Вставьте болт с шестигранной головкой (# 61) через шайбу (# 71), а затем в заднюю соединительную тягу (# 09) и опору сидения (# 08). Закрепите их вместе с помощью шайбы (# 71) и нейлоновые гайки (# 66).

### С.) Сборка соединительной тяги

Выровняйте и подсоедините основание трубки регулирующей высоты (# 10) к передней части соединительной тяги (# 09), как показано на рисунке. Вставьте болт с шестигранной головкой (# 62) через шайбу (# 46), а затем в переднюю соединительную тягу (# 09) и основание трубки регулирующей высоты (# 10). Закрепите их вместе с помощью шайбы (# 46) и нейлоновой гайки (# 48).

## Необходимый крепеж

### Болт



#54. Шестигр. болт (M8x40 мм) [4 шт]



#61. Шестигр. болт (M10x60 мм) [1 шт]



#62. Шестигр. болт (M8x50 мм) [1 шт]

### Шайба



#46. Шайба (M8)  
[10 шт]



#71. Шайба (M10 1.0t)  
[2 шт]

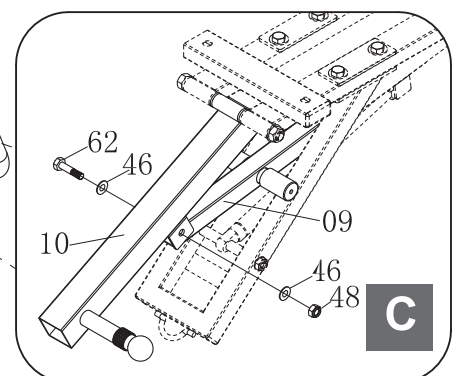
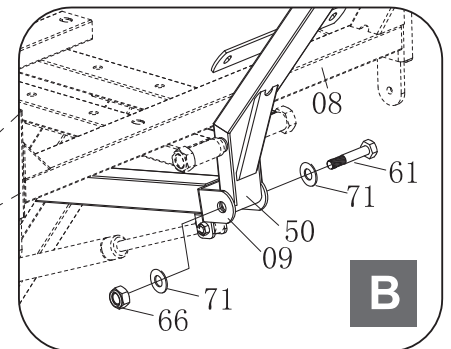
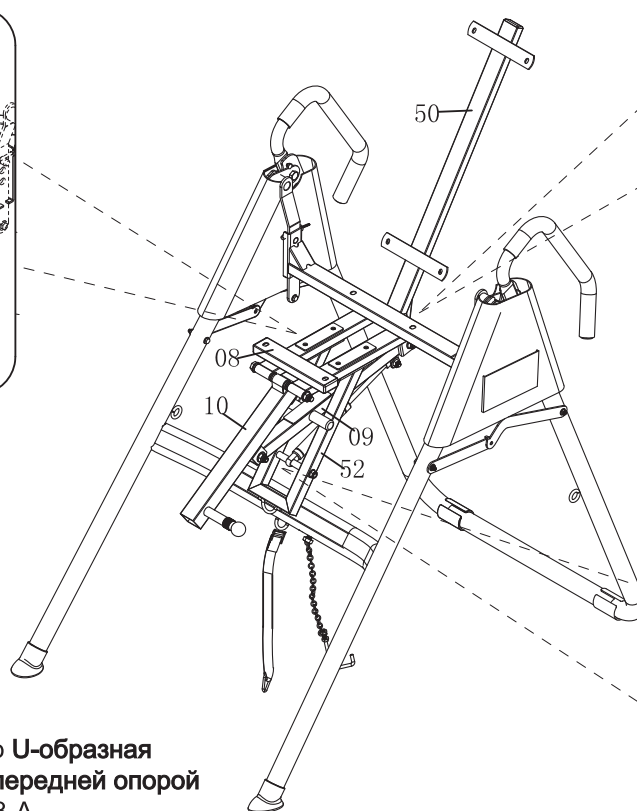
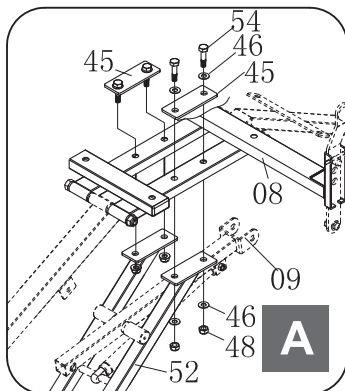
### Гайка



#48. Нейл. гайка (M8)  
[5 шт]



#66. Нейл. гайка (M10)  
[1 шт]



Примечание:

Пожалуйста, убедитесь, что U-образная рама (# 52) находится над **передней опорой (# 02)** перед сборкой Шага 3-А.



# Инструкция по сборке

## Сборка Шаг 4

Прикрепить спинку сидения (# 17) к раме спинки (# 50) с помощью четырех болтов с шестигранной головкой (# 70) и четырех шайб (# 46). Закрепите подушку сидения (# 18) на опоре сидения (# 08) с помощью четырех болтов с шестигранной головкой (# 39) и четырех шайб (# 46). Затянуть болты плотно. Не перетягивайте.

## Необходимый крепеж

### Болт



#39. Шестигр. болт (M8x35 мм)  
[4 шт]



#70. Шестигр. болт (M8x15 мм)  
[4 шт]

### Шайба



#46. Шайба (M8)  
[8 шт]

